

KARIN

MODELS AGENCY

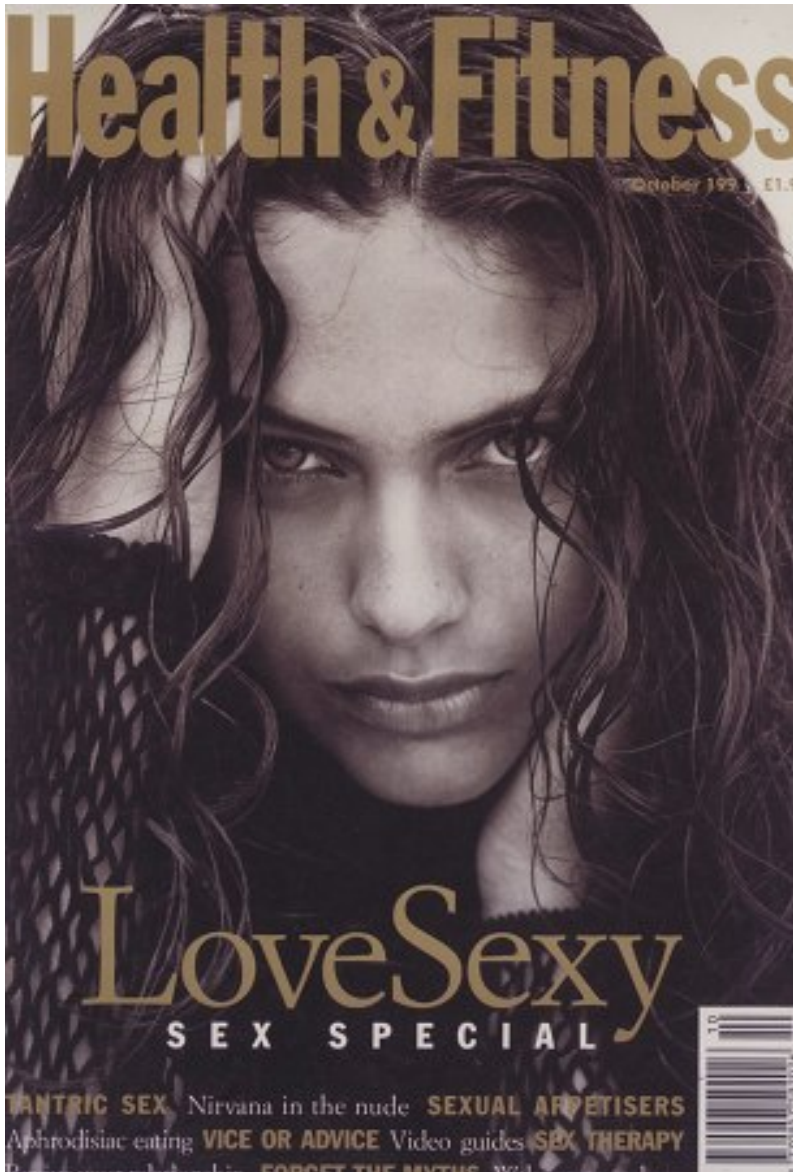


RAE TRACY

HEIGHT 172CM/5'7.5" | HAIR BROWN | EYES BLUE/GREEN

KARIN

MODELS AGENCY

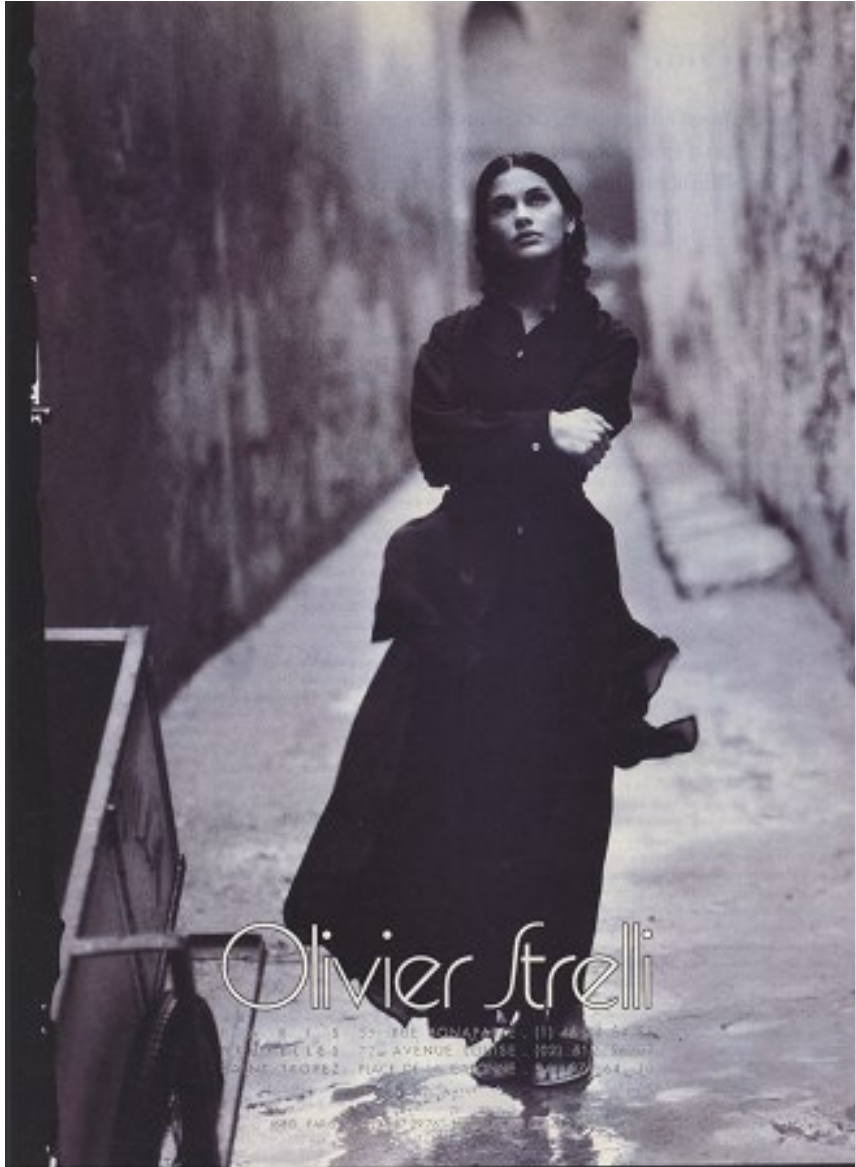


RAE TRACY

HEIGHT 172CM/5'7.5" | HAIR BROWN | EYES BLUE/GREEN

KARIN

MODELS AGENCY

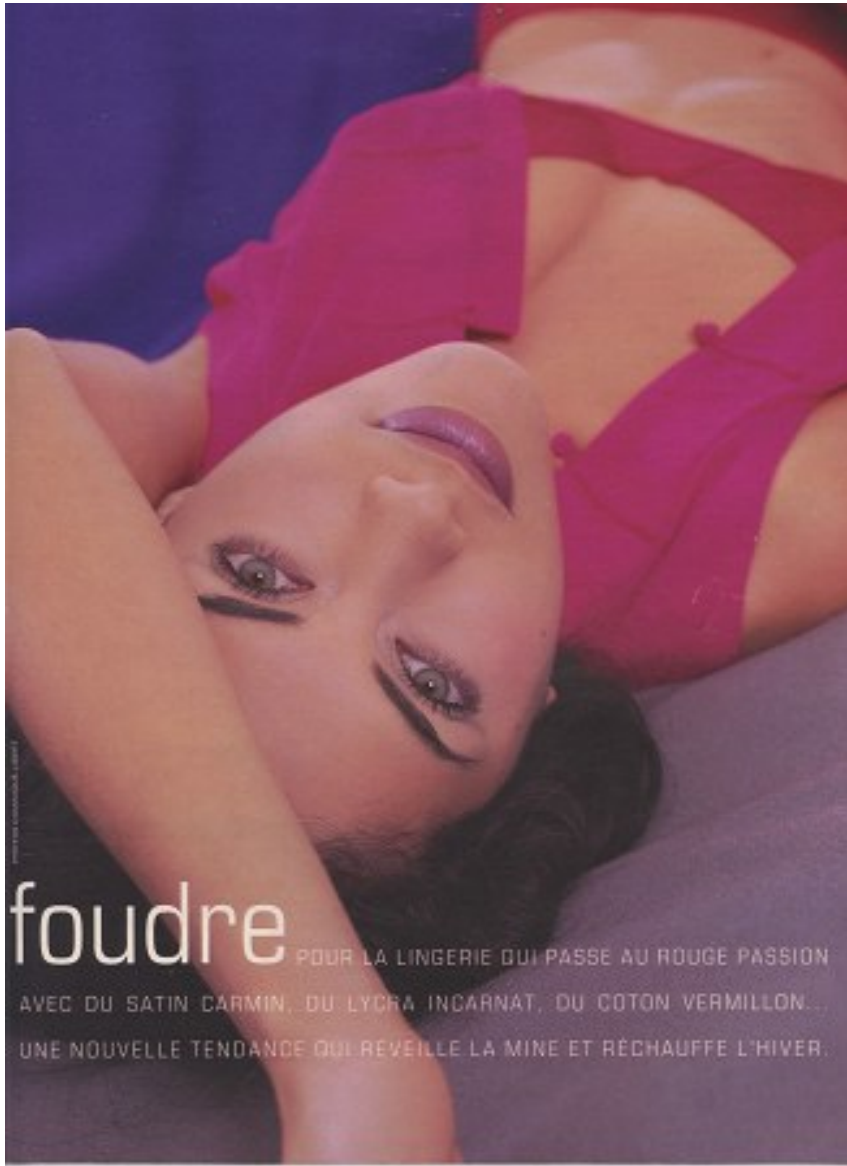


RAE TRACY

HEIGHT 172CM/5'7.5" | HAIR BROWN | EYES BLUE/GREEN

KARIN

MODELS AGENCY



RAE TRACY

HEIGHT 172CM/5'7.5" | HAIR BROWN | EYES BLUE/GREEN

KARIN

MODELS AGENCY



Pizzi e à-jours pe

Candide gonne pareo

Qui a lato, si ammorza
il collo il cannone
lascia più raffinato
[La Perle], come le
basse gonna a vita
abbinate, Celine
Giorgio Armani.

A destra, Bianca
anche il meteo
annodare sul fianco.
Il particolare "di"
un'alta fascia in pizzo
che avvolge l'ombelico
ne lascia visibile
[La Perle]. Scatolati
in argento e cuoio
Jacqueline Robson.



Raffinata eleganz

Al sole con charme

Qui a lato, Bianca le
allungate, la linea del
costume con l'ovale
lascia affacciato alla
nuca. A-jours e sig-
zag, gonna a marghe-
rite sottile e
accorpata il busto
[La Perle].

A destra, quasi un
pencil, la candida in
bianco con bottoni
cintura, sulle spalle e le
maniche, il lato-motiv
del pizzo e degli à-
jours [La Perle].

RAE TRACY

HEIGHT 172CM/5'7.5" | HAIR BROWN | EYES BLUE/GREEN

KARIN

MODELS AGENCY



Orientale

A sinistra. Rete d'oro, in tonalità rigate per la giacca stile vestaglia, con ampio colletto a sciolle, chiusa con frange dorate (Thomas Gigli). In alto il giacco degli strati. Sotto: camicia in chiffon imprimé da annodare a vita alta con collo a sciarpa (Piero Sod, per Pappalardo), scarpone con bordi oro (Idea Flos), sabots di forma comoda, Vallevedo.

Romantica

A destra. Abito-camicia in organza, con fiore gigli, trapezzato da fianchi ad oro, con gonna frangiata in rete bianca (Alberto Perotti).

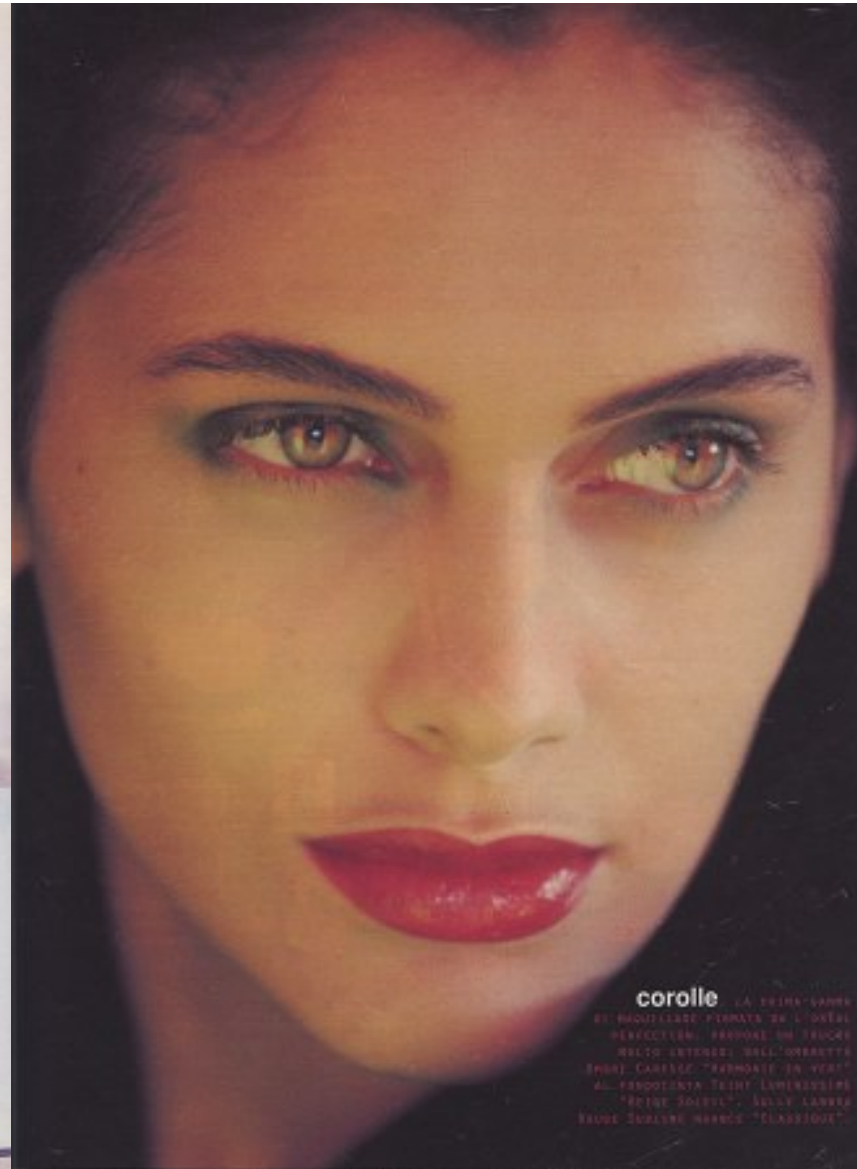
INDIRIZZI DA PAG. 117

RAE TRACY

HEIGHT 172CM/5'7.5" | HAIR BROWN | EYES BLUE/GREEN

KARIN

MODELS AGENCY



RAE TRACY

HEIGHT 172CM/5'7.5" | HAIR BROWN | EYES BLUE/GREEN

KARIN

MODELS AGENCY



RAE TRACY

HEIGHT 172CM/5'7.5" | HAIR BROWN | EYES BLUE/GREEN