

KARIN

MODELS AGENCY



ROMAINE COCHET

HEIGHT 175CM/5'9" | BUST 90CM/35.5"B | WAIST 64CM/25" | HIPS 90CM/35.5" | SIZE 36 EU/6 US/8 UK | SHOES 40 EU/9 US/6.5 UK | HAIR BROWN | EYES GREEN

KARIN

MODELS AGENCY



ROMAINE COCHET

HEIGHT 175CM/5'9" | BUST 90CM/35.5"B | WAIST 64CM/25" | HIPS 90CM/35.5" | SIZE 36 EU/6 US/8 UK | SHOES 40 EU/9 US/6.5 UK | HAIR BROWN | EYES GREEN

KARIN

MODELS AGENCY



ROMAINE COCHET

HEIGHT 175CM/5'9" | BUST 90CM/35.5"B | WAIST 64CM/25" | HIPS 90CM/35.5" | SIZE 36 EU/6 US/8 UK | SHOES 40 EU/9 US/6.5 UK | HAIR BROWN | EYES GREEN

KARIN

MODELS AGENCY



ROMAINE COCHET

HEIGHT 175CM/5'9" | BUST 90CM/35.5"B | WAIST 64CM/25" | HIPS 90CM/35.5" | SIZE 36 EU/6 US/8 UK | SHOES 40 EU/9 US/6.5 UK | HAIR BROWN | EYES GREEN

KARIN

MODELS AGENCY



ROMAINE COCHET

HEIGHT 175CM/5'9" | BUST 90CM/35.5"B | WAIST 64CM/25" | HIPS 90CM/35.5" | SIZE 36 EU/6 US/8 UK | SHOES 40 EU/9 US/6.5 UK | HAIR BROWN | EYES GREEN

KARIN

MODELS AGENCY



ROMAINE COCHET

HEIGHT 175CM/5'9" | BUST 90CM/35.5"B | WAIST 64CM/25" | HIPS 90CM/35.5" | SIZE 36 EU/6 US/8 UK | SHOES 40 EU/9 US/6.5 UK | HAIR BROWN | EYES GREEN

KARIN

MODELS AGENCY

ARTY girl
par Yves Bataillon

ROMAINE COCHET

VIVRE en mouvement

Photo: Yves Bataillon chez Goodwork, Paris, assisté de Jeremy Massé - Styliste: Marie Perleff - Maquillage: Gérard Kuller-Hindou - Coiffure: Thierry Descom
Un grand merci à Laura chez Focak Vision et à Nicolas à L'Homme à Cotonnezz



L'Étât de Collectionneur peut être considéré comme un état de grâce, unique à son époque. Lorsque l'on découvre, comme le temps de spectacle éphémère, mais à un moment précis, lorsqu'il s'agit de les découvrir, on se dit à l'infini, on s'empare de Romaine Cochet. Pour elle, l'émotion s'apparente à la tendresse et à une prière pour l'autre, comme le corps, le son, un frémissement qui traverse l'air, l'espace du déplacement. L'émotion est corporelle. Énergie, chaleur, geste, pas, comme un flot, un mouvement, un être. Émotion, ce n'est pas un phénomène de cette époque, c'est un phénomène de notre époque. Romaine Cochet, née le 20 mars 1985, à Paris, est une jeune femme de 20 ans, professionnelle de la mode. C'est une jeune femme qui a su trouver le point d'équilibre, un point de vue sur le monde, un point de vue sur la vie. Elle est une jeune femme qui a su trouver le point d'équilibre, un point de vue sur le monde, un point de vue sur la vie. Elle est une jeune femme qui a su trouver le point d'équilibre, un point de vue sur le monde, un point de vue sur la vie.

Romaine Cochet
Color: Silver
Coiffure: Y. Taborin

ROMAINE COCHET

HEIGHT 175CM/5'9" | BUST 90CM/35.5"B | WAIST 64CM/25" | HIPS 90CM/35.5" | SIZE 36 EU/6 US/8 UK | SHOES 40 EU/9 US/6.5 UK | HAIR BROWN | EYES GREEN

KARIN

MODELS AGENCY



ROMAINE COCHET

HEIGHT 175CM/5'9" | BUST 90CM/35.5"B | WAIST 64CM/25" | HIPS 90CM/35.5" | SIZE 36 EU/6 US/8 UK | SHOES 40 EU/9 US/6.5 UK | HAIR BROWN | EYES GREEN

KARIN

MODELS AGENCY

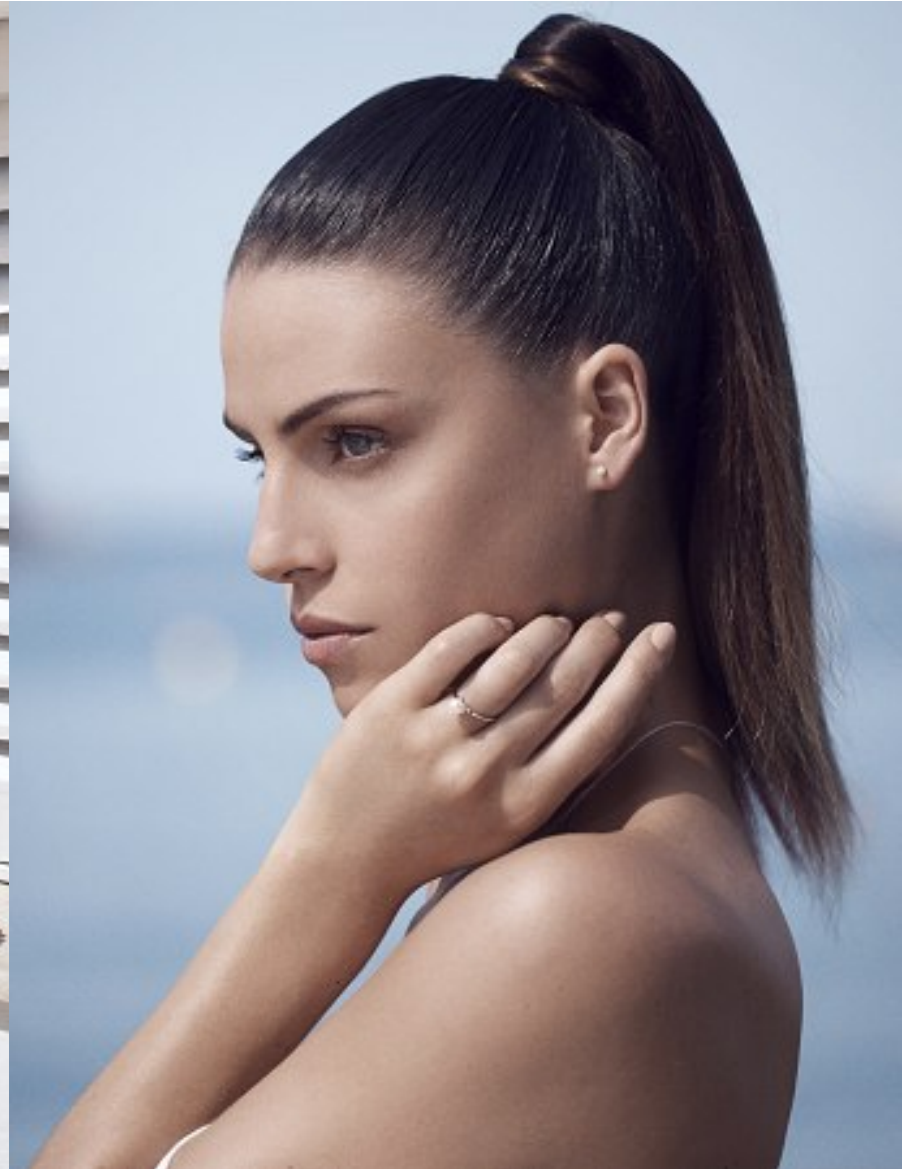


ROMAINE COCHET

HEIGHT 175CM/5'9" | BUST 90CM/35.5"B | WAIST 64CM/25" | HIPS 90CM/35.5" | SIZE 36 EU/6 US/8 UK | SHOES 40 EU/9 US/6.5 UK | HAIR BROWN | EYES GREEN

KARIN

MODELS AGENCY



ROMAINE COCHET

HEIGHT 175CM/5'9" | BUST 90CM/35.5"B | WAIST 64CM/25" | HIPS 90CM/35.5" | SIZE 36 EU/6 US/8 UK | SHOES 40 EU/9 US/6.5 UK | HAIR BROWN | EYES GREEN

KARIN

MODELS AGENCY



ROMAINE COCHET

HEIGHT 175CM/5'9" | BUST 90CM/35.5"B | WAIST 64CM/25" | HIPS 90CM/35.5" | SIZE 36 EU/6 US/8 UK | SHOES 40 EU/9 US/6.5 UK | HAIR BROWN | EYES GREEN

KARIN

MODELS AGENCY



ROMAINE COCHET

HEIGHT 175CM/5'9" | BUST 90CM/35.5"B | WAIST 64CM/25" | HIPS 90CM/35.5" | SIZE 36 EU/6 US/8 UK | SHOES 40 EU/9 US/6.5 UK | HAIR BROWN | EYES GREEN